



**aua / T**



***Seysses***

***P.L.U.***

*Plan Local d'Urbanisme*

# **Révision 1 du PLU**

**Approuvée par Délibération du Conseil Municipal  
du 26 février 2020**

## **3 - PIÈCES RÉGLEMENTAIRES**

### **3.7. LISTE DU BÂTI À USAGE D'ACTIVITÉS EN STECAL (L-123.1.5-II-6)**



# **Liste du bâti à usage d'activités en STECAL**

## **(Secteurs de taille et de capacité d'accueil limitées)**

### **(L-123.1.5-II-6)**

<b>N° de référence</b>	<b>Référence cadastrale</b>	<b>NOM et/ou Adresse</b>	<b>Zonage</b>	<b>Type d'activités</b>
<b>STECAL 1</b>	F 300	LE BOSQUET 300 chemin de Vallesville	A (agricole)	Bois de chauffage Activité de commerce coupe, stockage et vente (livraison)
<b>STECAL 2</b>	E 968	4000 chemin du Merle	A (agricole)	Réparation automobile. Industrie manufacturière. Activités spécialisées scientifiques et techniques. Construction 2 bâtiments pour PPM et SV Productive.  2 autres bâtiments pour activité de Menuiserie, Plomberie et SOLAHE clim.
<b>STECAL 3</b>	B 869-870	De la Forêt à la Cheminée 1780 Route d'Ox	A (agricole)	Bois de chauffage Activité de commerce coupe stockage et vente (livraison)
<b>STECAL 4</b>	E 381 à 389 E 400 - E 451 - 453 - 454 - 456 - 475 - 476 - 478 à 493  725 - 726	SARL TRANSPORTS AIME YANNICK,  450 chemin du Merle	A (agricole)	Transport et entreposage Partie activité transport (parking et siège social)  Partie agricole (10 hectares), déclarée à la MSA et cultivée.
<b>Surface totale des 4 STECAL : 1, 96 ha</b>				

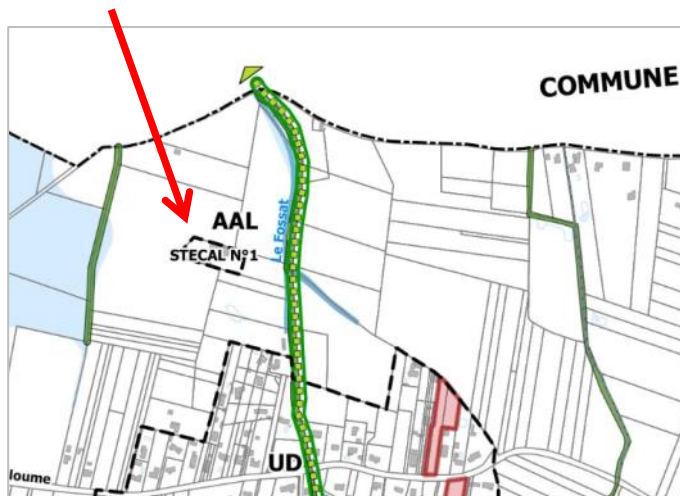
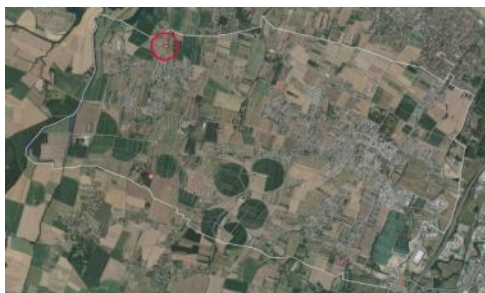
## Localisation des 4 STECAL sur le territoire de la commune de SEYSSES

Surface totale des STECAL  
1,96 ha



**STECAL n°1 : bâti à usage d'activité de bois de chauffage coupe / stockage et vente**

**Situation /localisation**



**Description du type d'activité :**

**Type d'activité :** Bois de chauffage, activité de commerce de type coupe, stockage et vente avec livraison.

**Surface des bâtis :**  
400 m<sup>2</sup> d'emprise au sol bâti

**Projets / Évolution souhaitée :**  
Extension et rénovation bâti notamment afin d'être aux normes. 1 emploi en prévision



**Façade Est**



**Façade Ouest**



**Façade Sud (côté ouvert et côté fermé)**



**STECAL n°2 : Réparation automobile. Industrie manufacturière. Activités spécialisées scientifiques et techniques. Activités PPM (Provost Précision Mécanique) et SV Productive + activité de type artisanat lié au BTP**

### Situation /localisation



#### **Type d'activité industrie et activités artisanales :**

2 bâtiments pour PPM et SV Productive +2 autres bâtiments pour activité de Menuiserie, Plomberie et SOLAHE clim.

#### **Surface des bâtis :**

4 bâtiments de 350 m<sup>2</sup> chacun

#### **Projets / Évolution souhaitée**

Pas d'évolution souhaitée actuellement



## **STECAL n°3 : bâti à usage d'activité de bois de chauffage coupe/stockage et vente**

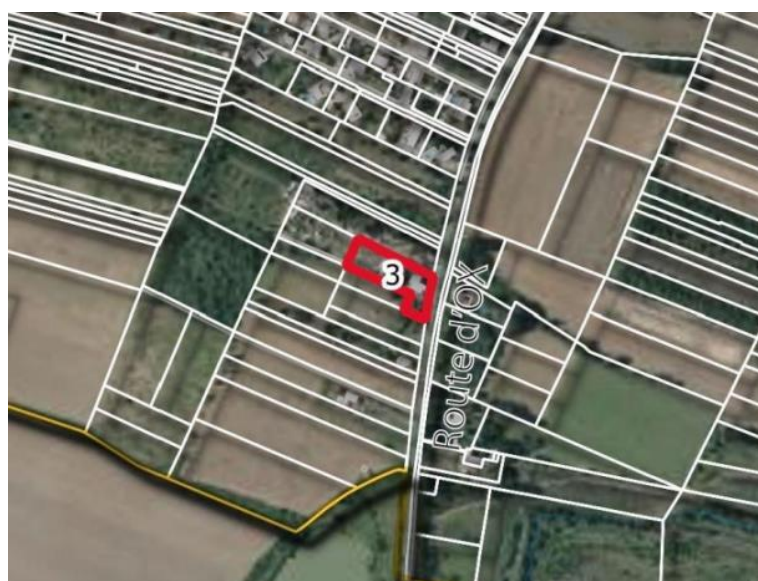
### **Situation /localisation**



**Type d'activité :** Bois de chauffage, activité de commerce de type coupe, stockage et vente avec livraison.

**Surface du bâti :** Pas de bâtiment dédié à l'activité, l'habitation existante constitue le lieu de travail

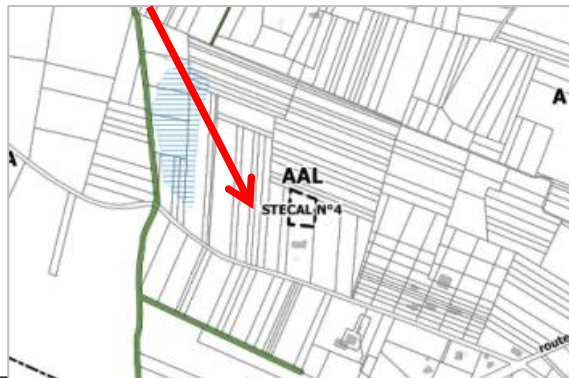
**Projets / Évolution souhaitée :** Demande d'évolution pour la construction d'un hangar permettant de stocker et protéger le matériel et travailler sous abri





**STECAL n°4 : SARL TRANSPORTS YANNICK, spécialisée dans le secteur d'activité des transports routiers de fret de proximité.**

**Situation /localisation**



**Type d'activité** société à responsabilité limitée en activité depuis 19 ans spécialisée dans le secteur d'activité des transports routiers de fret de proximité. Son effectif est compris entre 6 et 9 salariés. La société a une activité agricole en parallèle (10 hectares), déclarée à la MSA et cultivée

**Surface du bâti :**

Bâti de 300 m<sup>2</sup> (en partie utiliser pour l'activité agricole)

**Projets / Évolution souhaitée :**

Déplacement sur Seysses afin de se rapprocher de l'A64 et éviter la traversée du centre de Seysses avec les camions.

