



EXTRAIT DU REGISTRE DES DELIBERATIONS DU CONSEIL MUNICIPAL DE LA COMMUNE DE SEYSSES

-Séance du 14 décembre 2023-

L'an deux mille vingt-trois, le quatorze décembre, le Conseil municipal de la commune de Seysses dûment convoqué conformément au Code Général des Collectivités Territoriales (CGCT), s'est réuni en session ordinaire dans la Salle des Fêtes au 225 Chemin des Boulbennes à Seysses, sous la présidence de Monsieur Jérôme BOUTELOUP, Maire.

Nombre de Conseillers Municipaux : 29

Membres présents : 24

Procurations : 5

Membres excusés : 0

Votants : 29

Date de convocation : 08/12/2023

**Liste des délibérations affichée et mise en ligne le :
15/12/2023**

Présents : Jérôme BOUTELOUP, Magali PATINET, Dominique ALM, Marie-Ange KOFFEL, Philippe STREMLER, Malika BENSOUICI, Xavier BERLUTEAU, Magalie GRANDSIMON, Didier ZERBIB, Raphaël RIGACCI, Françoise BARRERE, Fabio VITULLI, Sébastien CHAUDERON, Philippe RIGAL, Morgane CARRA, Valentin DE MUER, Nathalie CARLES-SALMON, Olivier CHAPRON, Vicky VALLIER, Emeline ROLLAND, Olivier TIQUET, Cynthia GONZALEZ, Jean-Paul ROBERT, Françoise MALEPLATE.

Procurations : Orlane LABAT à Malika BENSOUICI, Jérôme PUILLET à Jérôme BOUTELOUP, Elodie ALBA à Magali PATINET, Vincent SOUBIRON à Nathalie CARLES-SALMON, Gilles DURET à Jean-Paul ROBERT.

Secrétaire : Philippe RIGAL

N° DEL/2023-5-12

**Syndicat
Départemental
d'Energie de la Haute-
Garonne (SDEHG) :
LED ++ 2eme tranche
résidentiel : 13AT0142**

Rapporteur :
Monsieur Dominique ALM,
Maire-Adjoint

Considérant que l'objectif du programme LED++ du SDEHG est d'accélérer le déploiement des lampes LED, pour réduire le plus rapidement possible les consommations, au regard de l'explosion du prix de l'électricité et de la nécessité écologique. Ces points lumineux peuvent être remplacés par un modèle standard d'appareil d'éclairage public routiers assurant ainsi une économie d'énergie de 70%.

Le principe de « LED++ » est que le SDEHG finance les travaux que la commune rembourse en totalité sur une durée de 12 ans grâce aux économies d'énergie réalisées, avec une garantie que la commune bénéficiera en outre d'une diminution de sa facture d'au moins 10%, déduction faite du remboursement au SDEHG.

La 1ère tranche de travaux concernant les routes départementales et le chemin de Gay a été adopté par délibération du Conseil Municipal du 22 Juin 2023.

Il s'agit désormais de mettre en œuvre la 2ème tranche qui concernera l'ensemble des routes communales.

Considérant que dans le cadre de cette 2ème tranche, le SDEHG a identifié l'opportunité de rénover les 176 points lumineux de la liste jointe en annexe de la présente délibération. Ces points lumineux pourraient être remplacés par un modèle standard d'appareil d'éclairage public « résidentiel » assurant ainsi une économie d'énergie de 85%.

Le coût pour la collectivité correspond à une annuité à verser au SDEHG de 6 509 € sur 12 ans. Dans le même temps, au tarif actuel l'économie sur la facture d'électricité est estimée à 7 381 €, ce qui fait que la commune aura un gain financier annuel estimé à 872 € pendant 12 ans.

N° DEL/2023-5-12

Le Conseil Municipal, après en avoir dûment délibéré, décide à l'unanimité des suffrages exprimés :

- D'**approuver** le projet de rénovation présenté ci-dessus
- De décider** de prendre en compte les 12 contributions annuelles de 6 509 € à reverser au SDEHG sur les 12 prochains exercices budgétaires de la commune.

Ainsi fait et délibéré en Mairie, les jour, mois et an sus dit,
au registre sont les signatures,
pour copie conforme.

Le Maire,
Jérôme BOUTELOUP



DEFINITIF



Département de la Haute-Garonne
RESEAU DE DISTRIBUTION D'ENERGIE ELECTRIQUE

DOSSIER ADMINISTRATIF D'ECLAIRAGE PUBLIC

Interlocuteur SDEHG
Ingénieur :
Mr David GLEIZES
Tél : 06 89 33 22 92
david.gleizes@sdehg.fr

Références du projet

SDEHG : 13-AT-0142

Maître d'ouvrage et Maître d'oeuvre
SDEHG
9 rue des 3 banquets - BP 821
31 080 TOULOUSE CEDEX 6
contact@sdehg.fr

Commune(s)
SEYSSES
CP: 31600- Code INSEE (31547)
Coordonnées GPS
43°29'49.3" N, 1°18'42.3" E

Nature des travaux

PROGRAMME LED++
Appareils Résidentiels TRANCHE 2
Adresse des travaux

* Avenue G MOQUET -Avenue Marie-Curie- Avenue P.BROSSOLETTE -CAMP de Lardit-Chemin de Gay
Chemin de la LONGUE - Impasse Albert CAMUS - Imp.A.CROIZAT- Imp ARAMIS-Imp ATHOS- Imp de GARGOY
Imp de la CANALETTE - Imp G PERI - Imp G TILLION - Imp J JAURES - Imp J MOULIN - Imp de la BUGADIERE
Imp PORTHOS - Place du 8 Mai - Rte d'OX - Rte de LABASTIDETTE - Rte de MURET -Rue BOLTAR - Rue E ROSTAND
Rue Emile ZOLA - RUE JP TIMBAUD - Rue P ELUARD - Rue R ROLLAND

Numéro de plan : J 13 AT 0142
Echelles : 1 / 25 000 - 1 / 1500

Plan réalisé par : **Christiane DAL BARCO**
Plan vérifié par : **Jérôme BOURDEL** Tél: 06 75 08 22 90

Indice	Dates	Modifications
A	05/09/2023	Plan minute
B	09/11/2023	Plan minute Modifié : RAL GRIS 2900 SABLE
C	23/11/2023	Plan DEFINITIF

Indice	Dates	Modifications



MIDI TP
9, avenue Pierre SEMARD
31600 SEYSSES
Tél: 05 62 87 34 44
Email : info@miditp.fr

Affaire **23A.T.142**

COMMUNE DE SEYSSES

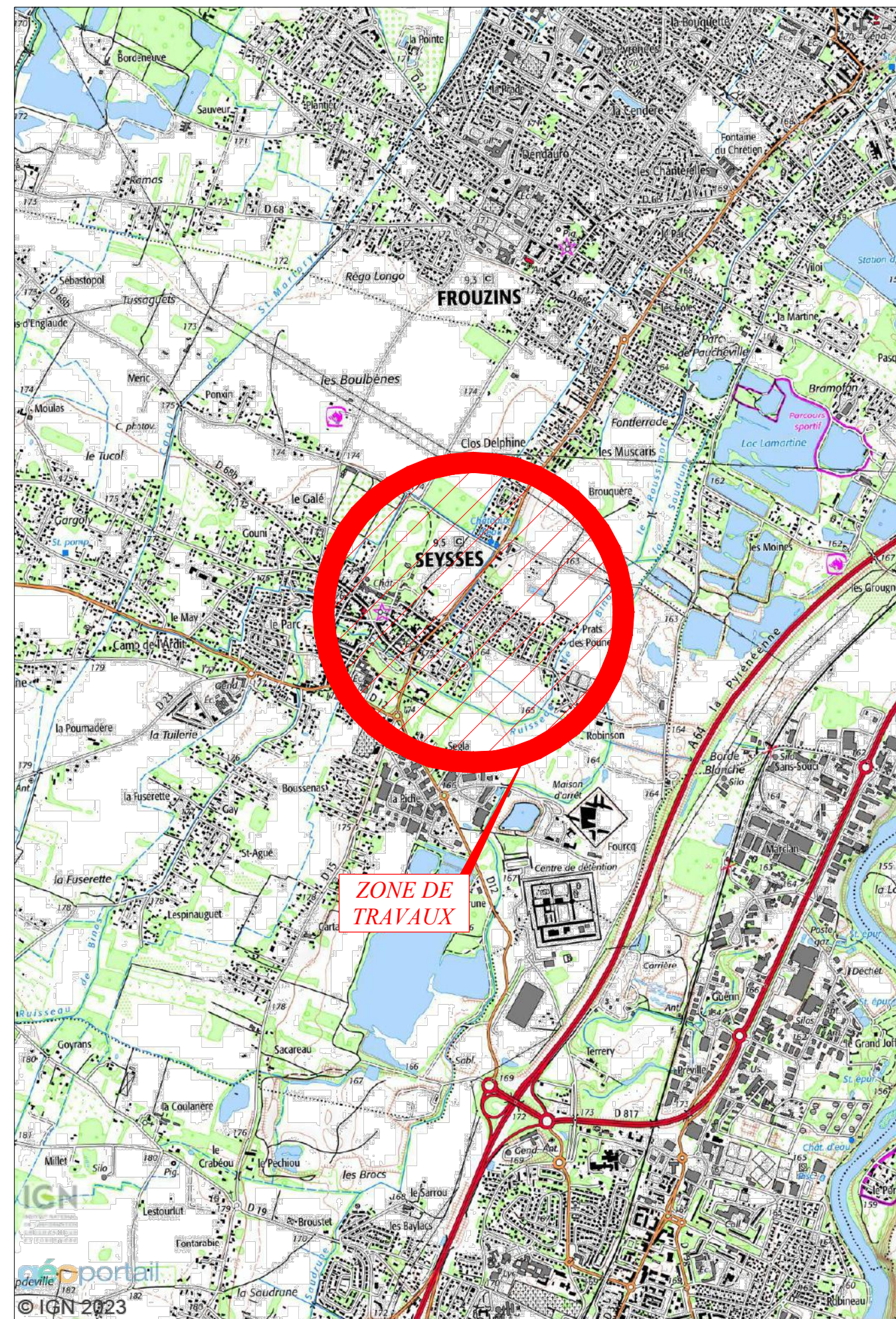
Echelle = 1 / 25 000

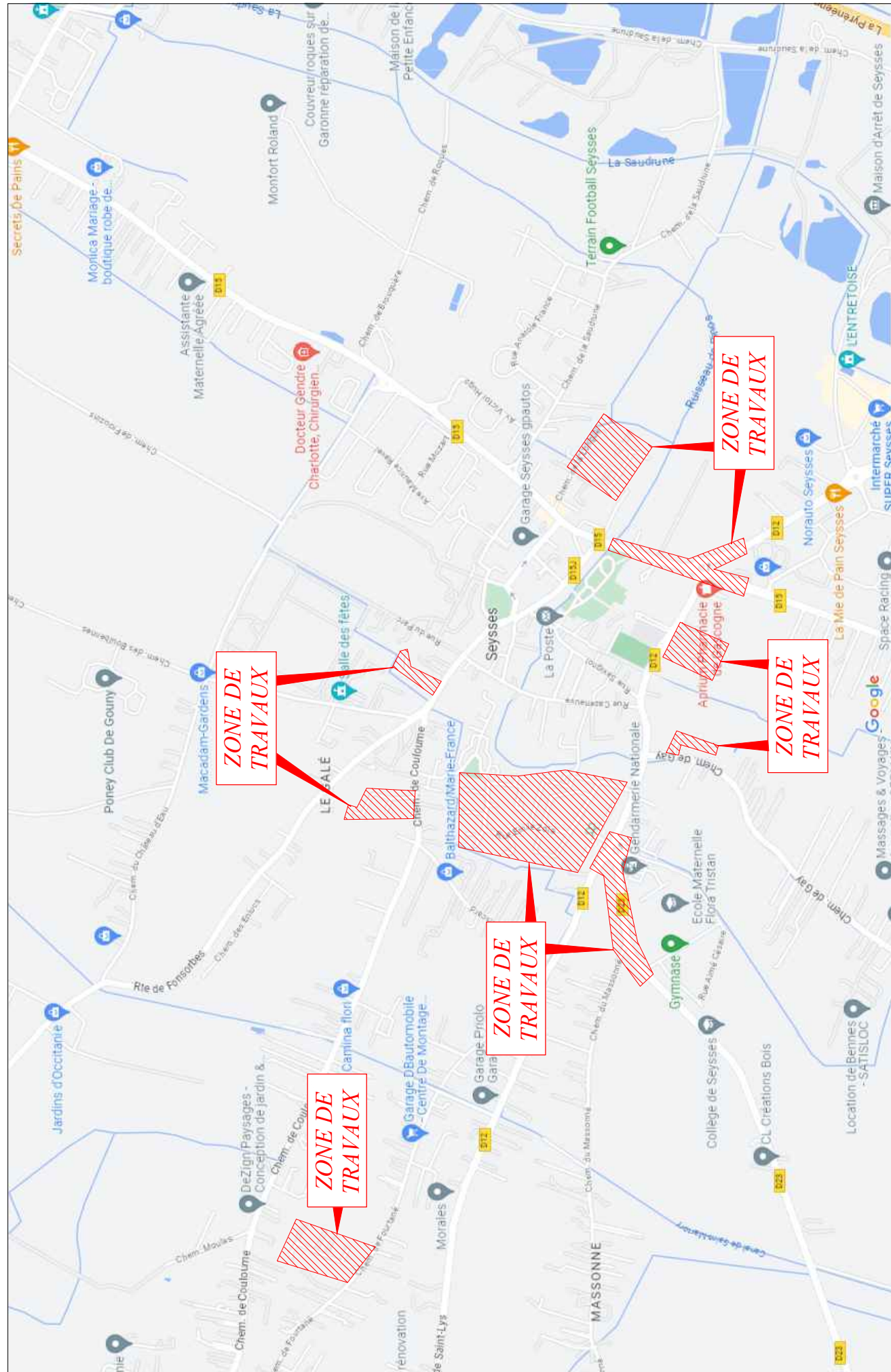
Envoyé en préfecture le 21/12/2023

Reçu en préfecture le 21/12/2023

Publié le

ID : 031-213105471-20231214-DEL2023_5_12-DE





MATERIEL ECLAIRAGE PUBLIC

Envoyé en préfecture le 21/12/2023
Reçu en préfecture le 21/12/2023
Publié le
ID : 031-213105471-20231214-DEL2023_5_12-DE



PROPOSITION MATERIEL ECLAIRAGE PUBLIC

Luminaire EXIO 893 - 16 LEDS - Optique R4
Température de couleur : 2700°k - Ral :GRIS 2900 SABLE -Marque "ROHL" -
H=3.50m : 15W - 250mA
H=5.00m : 17W - 300mA
H=4.00m : 17W - 300mA
H=6.00m : 19W - 350mA
H=9.00m : 29W - 550mA
H=10.00m : 32W - 600mA

LEGENDE LUMINAIRES

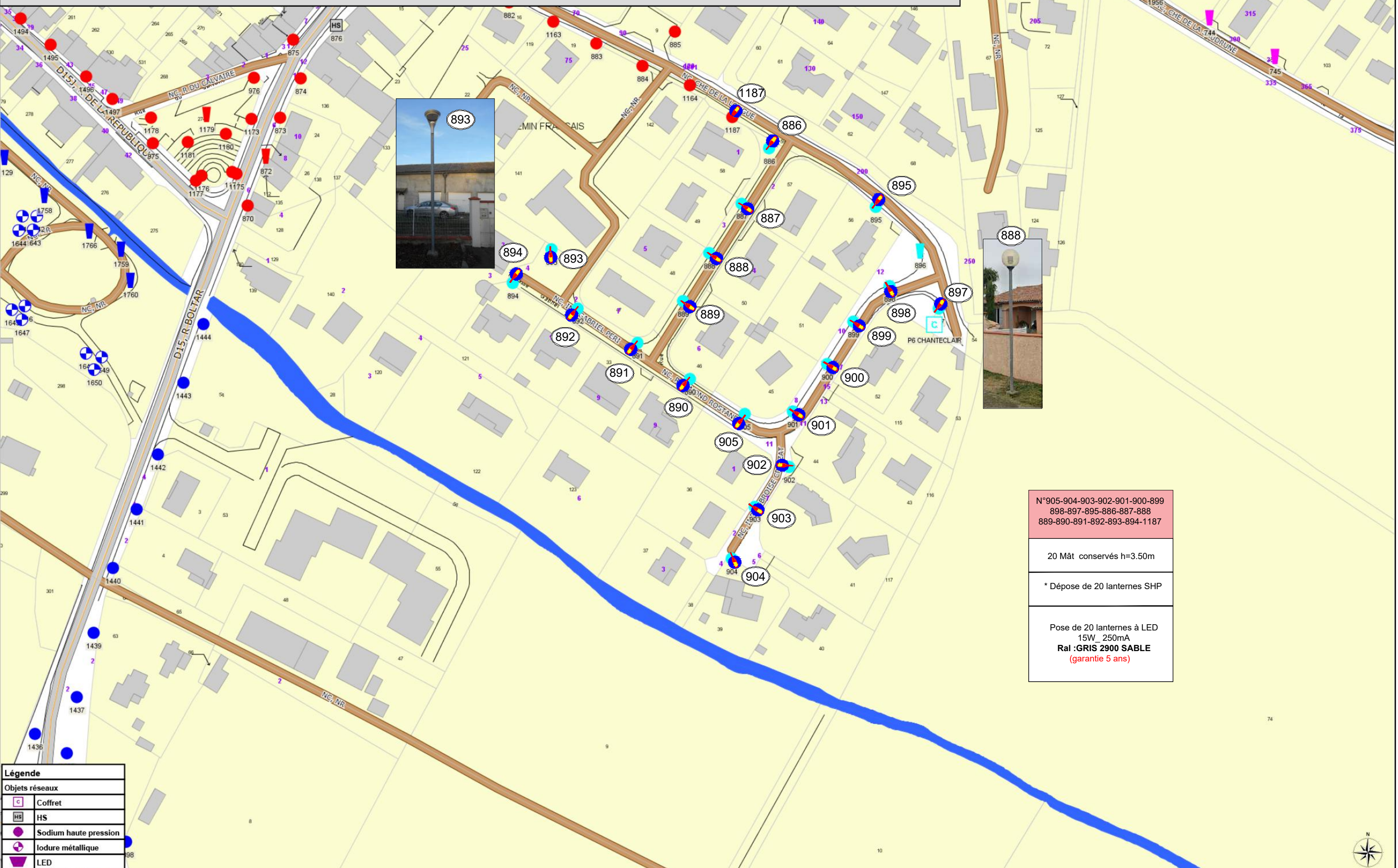


Pose de lanternes sur mât existants

Luminaire EXIO 893 - 16 LEDS- - Puissance suivant hauteur, optique R4
Température de couleur : 2700°K - Ral: GRIS 2900 SABLE
Marque : ROHL

Prévoir driver compatible DALI ou Bluetooth.

Garantie 5 ans (Pièces et main d'oeuvre)



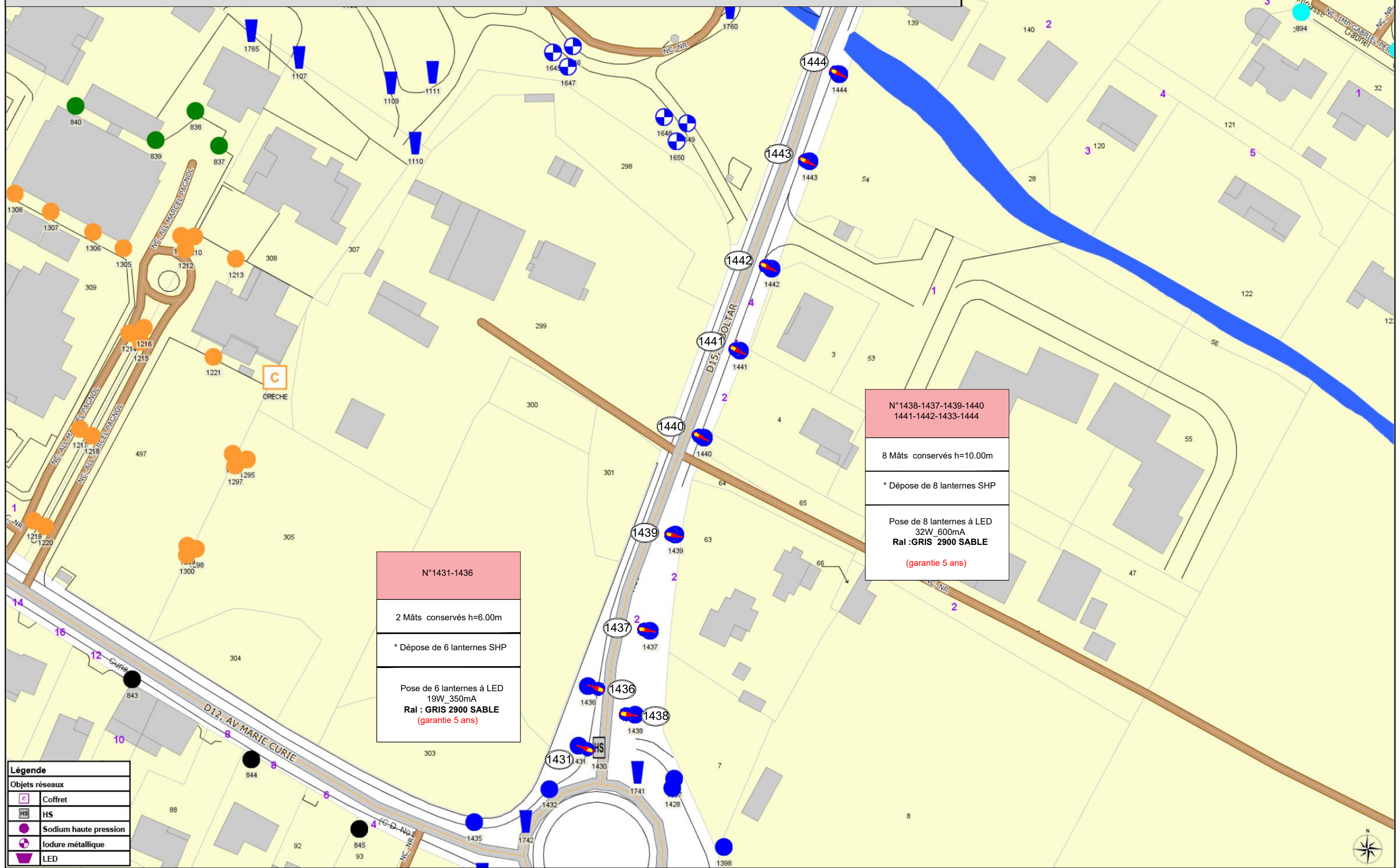
N°905-904-903-902-901-900-899
898-897-895-886-887-888
889-890-891-892-893-894-1187

20 Mât conservés h=3.50m

* Dépose de 20 lanternes SHP

Pose de 20 lanternes à LED
15W_250mA
Ral :GRIS 2900 SABLE
(garantie 5 ans)

Légende	
Objets réseaux	
	Coffret
	HS
	Sodium haute pression
	Iodure métallique
	LED



N°1431-1436

2 Mâts conservés h=6.00m

* Dépose de 6 lanternes SHP

Pose de 6 lanternes à LED
19W_350mA
Ral : GRIS 2900 SABLE
(garantie 5 ans)

N°1438-1437-1439-1440
1441-1442-1433-1444

8 Mâts conservés h=10.00m

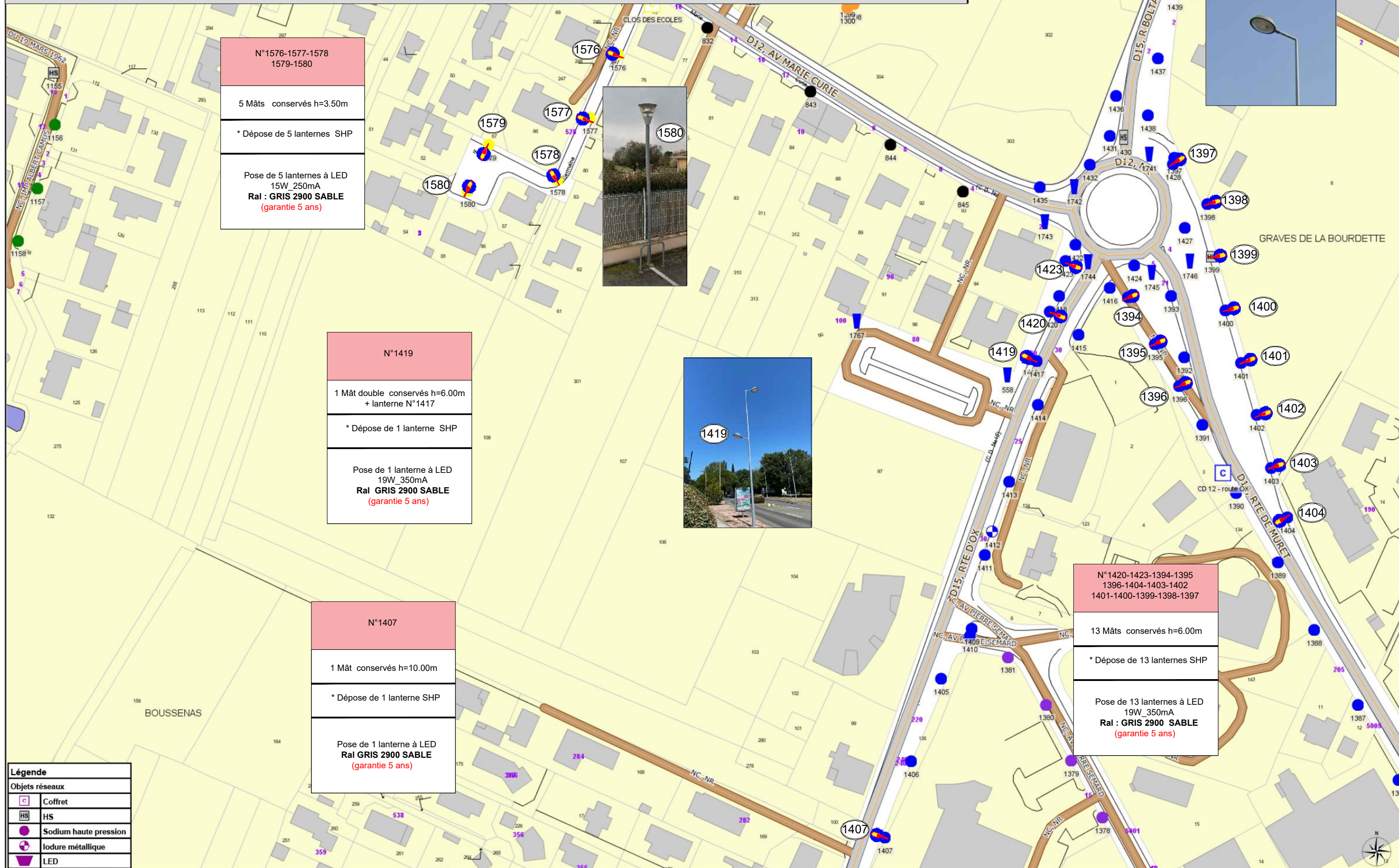
* Dépose de 8 lanternes SHP

Pose de 8 lanternes à LED
32W_600mA
Ral : GRIS 2900 SABLE
(garantie 5 ans)

Légende

Objets réseaux

	Coffret
	HS
	Sodium haute pression
	Iodure métallique
	LED



N°1576-1577-1578
1579-1580

5 Mâts conservés h=3.50m

* Dépose de 5 lanternes SHP

Pose de 5 lanternes à LED
15W_250mA
Ral : GRIS 2900 SABLE
(garantie 5 ans)



N°1419

1 Mât double conservés h=6.00m
+ lanterne N°1417

* Dépose de 1 lanterne SHP

Pose de 1 lanterne à LED
19W_350mA
Ral GRIS 2900 SABLE
(garantie 5 ans)



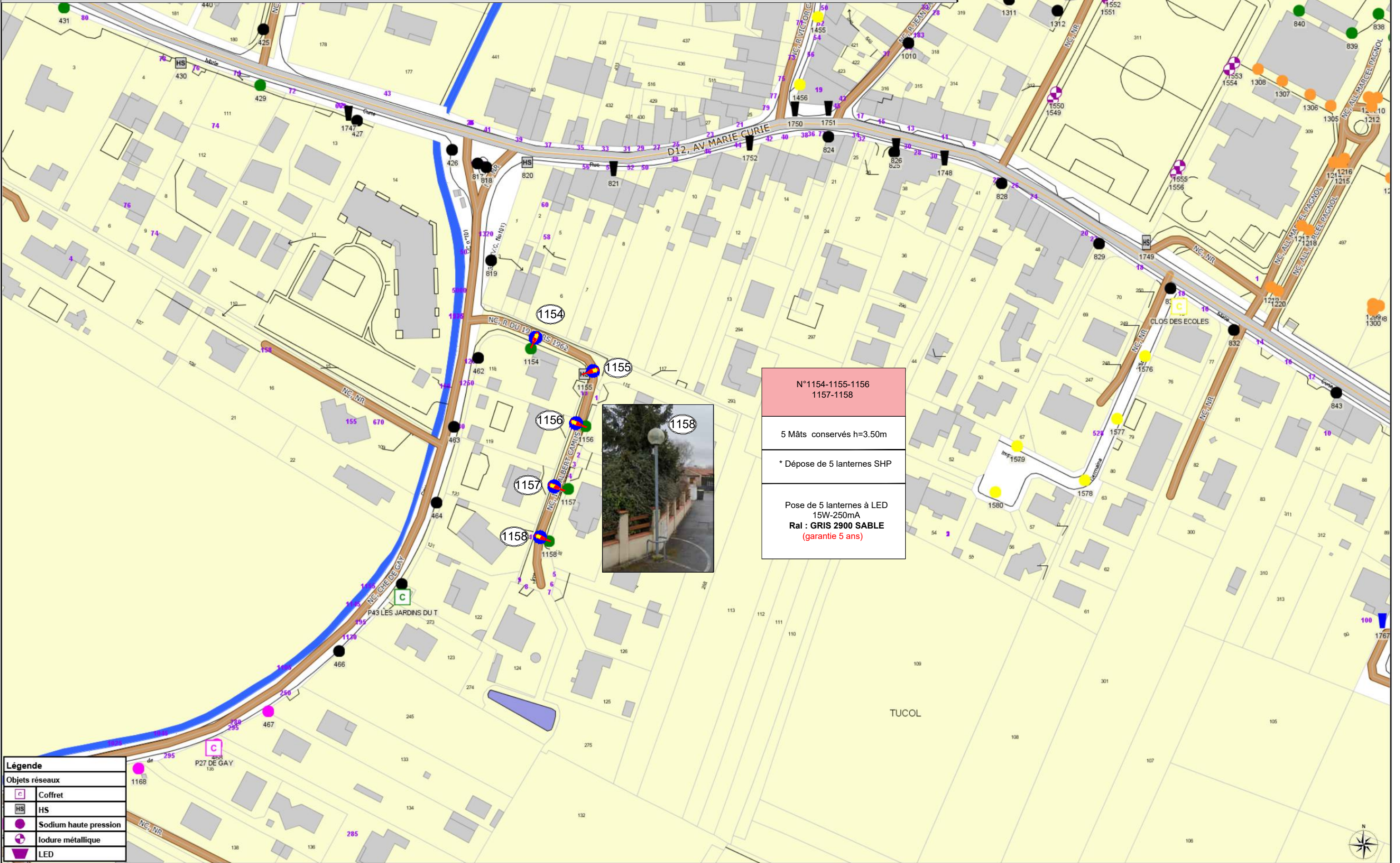
N°1420-1423-1394-1395
1396-1404-1403-1402
1401-1400-1399-1398-1397

13 Mâts conservés h=6.00m

* Dépose de 13 lanternes SHP

Pose de 13 lanternes à LED
19W_350mA
Ral : GRIS 2900 SABLE
(garantie 5 ans)

Légende	
Objets réseaux	
	Coffret
	HS
	Sodium haute pression
	Iodure métallique
	LED



N°1154-1155-1156
1157-1158

5 Mâts conservés h=3.50m

* Dépose de 5 lanternes SHP

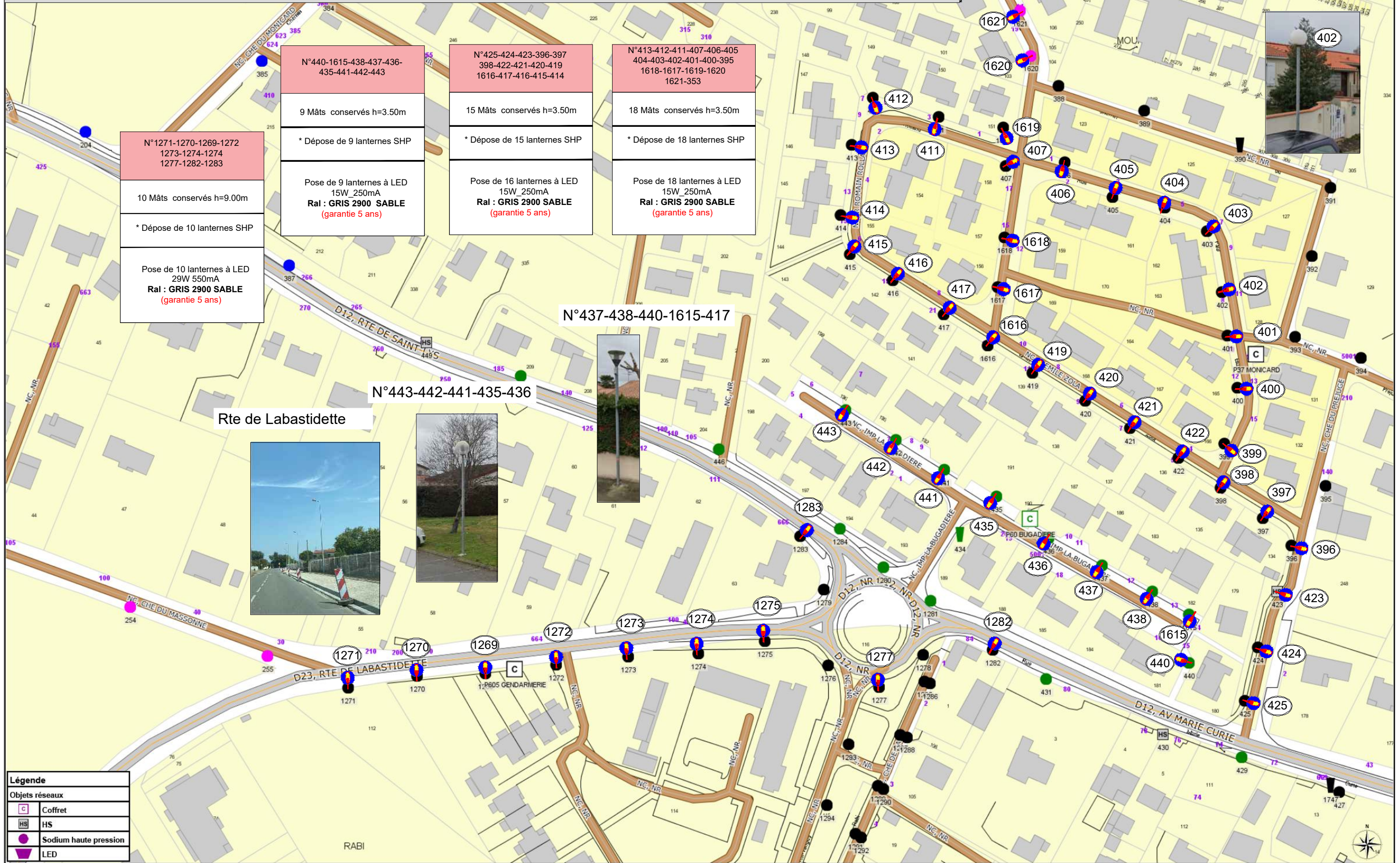
Pose de 5 lanternes à LED
15W-250mA
Ral : GRIS 2900 SABLE
(garantie 5 ans)



Légende

Objets réseaux	
	Coffret
	HS
	Sodium haute pression
	Iodure métallique
	LED





N°1271-1270-1269-1272
 1273-1274-1274
 1277-1282-1283

10 Mâts conservés h=9.00m

* Dépose de 10 lanternes SHP

Pose de 10 lanternes à LED
 29W 550mA
 Ral : GRIS 2900 SABLE
 (garantie 5 ans)

N°440-1615-438-437-436-
 435-441-442-443

9 Mâts conservés h=3.50m

* Dépose de 9 lanternes SHP

Pose de 9 lanternes à LED
 15W 250mA
 Ral : GRIS 2900 SABLE
 (garantie 5 ans)

N°425-424-423-396-397
 398-422-421-420-419
 1616-417-416-415-414

15 Mâts conservés h=3.50m

* Dépose de 15 lanternes SHP

Pose de 16 lanternes à LED
 15W 250mA
 Ral : GRIS 2900 SABLE
 (garantie 5 ans)

N°413-412-411-407-406-405
 404-403-402-401-400-395
 1618-1617-1619-1620
 1621-353

18 Mâts conservés h=3.50m

* Dépose de 18 lanternes SHP

Pose de 18 lanternes à LED
 15W 250mA
 Ral : GRIS 2900 SABLE
 (garantie 5 ans)

Rte de Labastidette



Légende

Objets réseaux	
	Coffret
	HS
	Sodium haute pression
	LED

N°352-351-348-1622-347
344-341-342-343-340
339-338-335-337-334

15 Mâts conservés h=3.50m

* Dépose de 15 lanternes SHP

Pose de 15 lanternes à LED
15W 250mA
Ral :GRIS 2900 SABLE
(garantie 5 ans)

N°333-332-331-329-330
325-324-323-321-319
320-326-327-328

14 Mâts conservés h=3.50m

* Dépose de 14 lanternes SHP

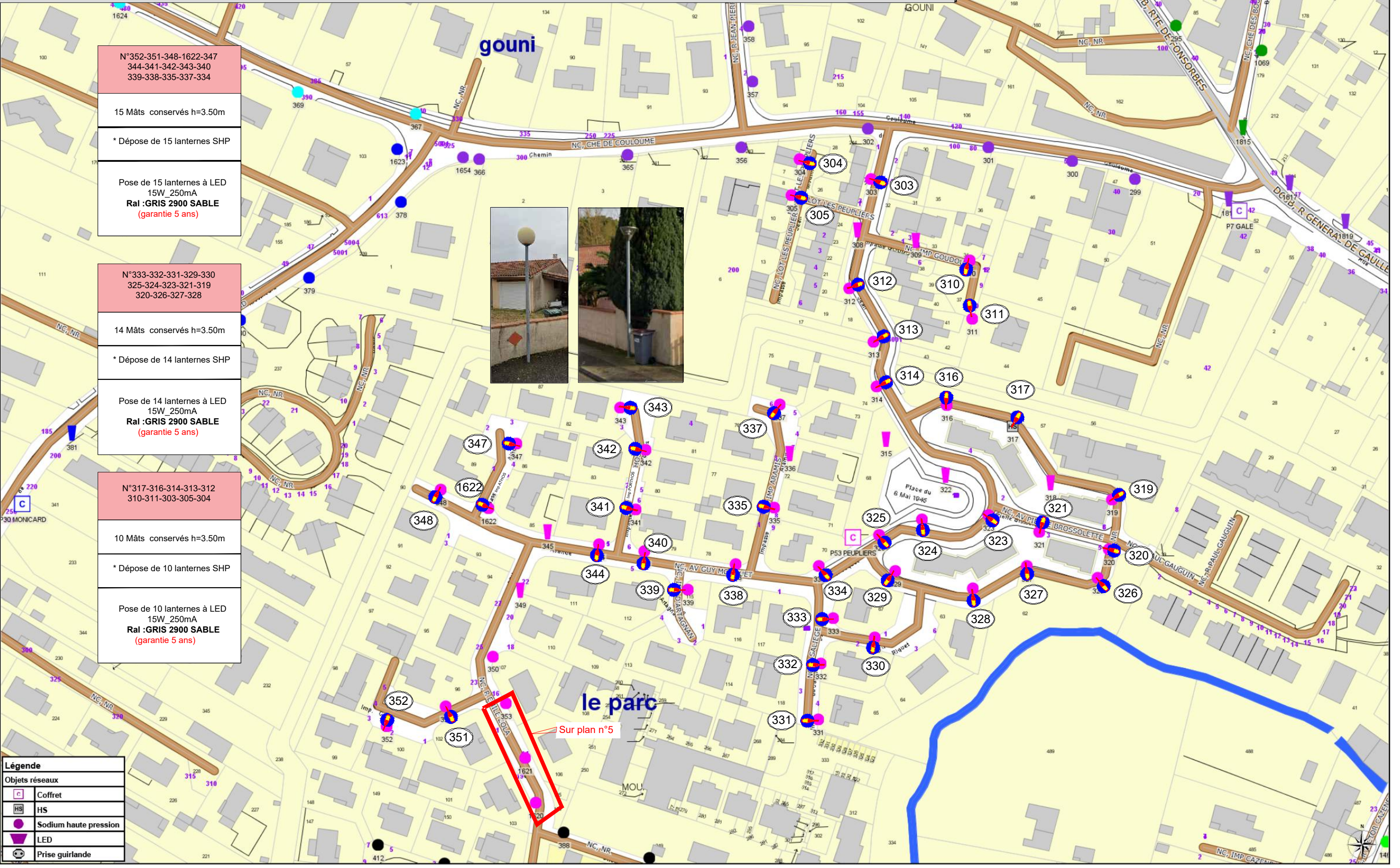
Pose de 14 lanternes à LED
15W 250mA
Ral :GRIS 2900 SABLE
(garantie 5 ans)

N°317-316-314-313-312
310-311-303-305-304

10 Mâts conservés h=3.50m

* Dépose de 10 lanternes SHP

Pose de 10 lanternes à LED
15W 250mA
Ral :GRIS 2900 SABLE
(garantie 5 ans)



Légende	
Objets réseaux	
	Coffret
	HS
	Sodium haute pression
	LED
	Prise guirlande

COMMUNE DE SEYSSES
RUE Jean-Pierre TIMBAUD - IMPASSE FRANCOIS VERDIER
Echelle = 1 / 1500



N°357-358-360-362
363-364-1341

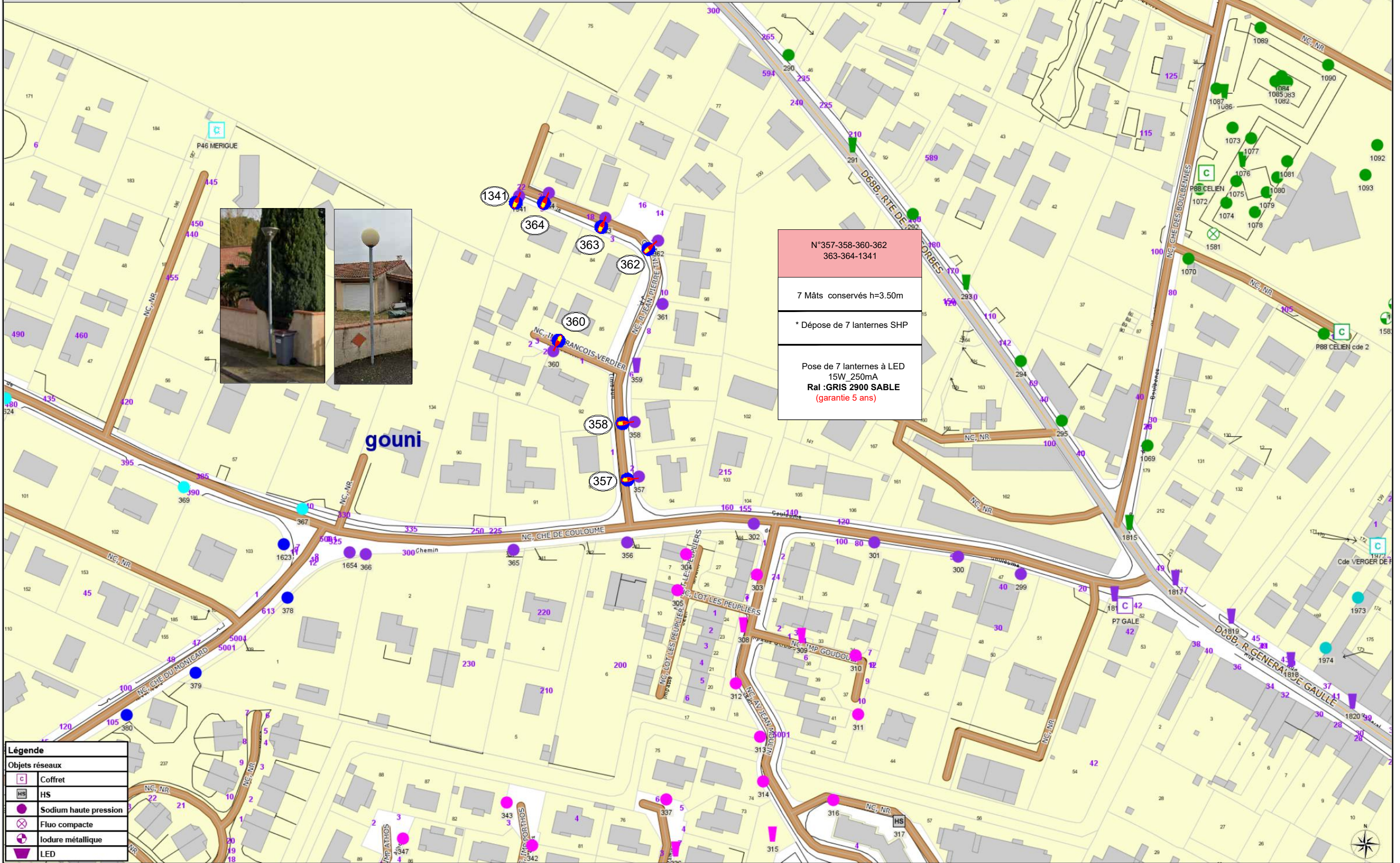
7 Mâts conservés h=3.50m

* Dépose de 7 lanternes SHP

Pose de 7 lanternes à LED
15W_250mA
Ral :GRIS 2900 SABLE
(garantie 5 ans)

Légende

Objets réseaux	
	Coffret
	HS
	Sodium haute pression
	Fluo compacte
	Iodure métallique
	LED



COMMUNE DE SEYSSES
IMPASSE DE L CANALETTE
Echelle = 1 / 1500



Impasse de la Canalette



N°1968-1969-1975-1970
1971-1972-1973-1974
1072

9 Mâts conservés h=3.50m

* Dépose de 9 lanternes SHP

Pose de 9 lanternes à LED
15W_250mA
Ral : GRIS 2900 SABLE
(garantie 5 ans)

Légende

Objets réseaux	
	Coffret
	HS
	Sodium haute pression
	Fluo compacte
	Iodure métallique
	LED

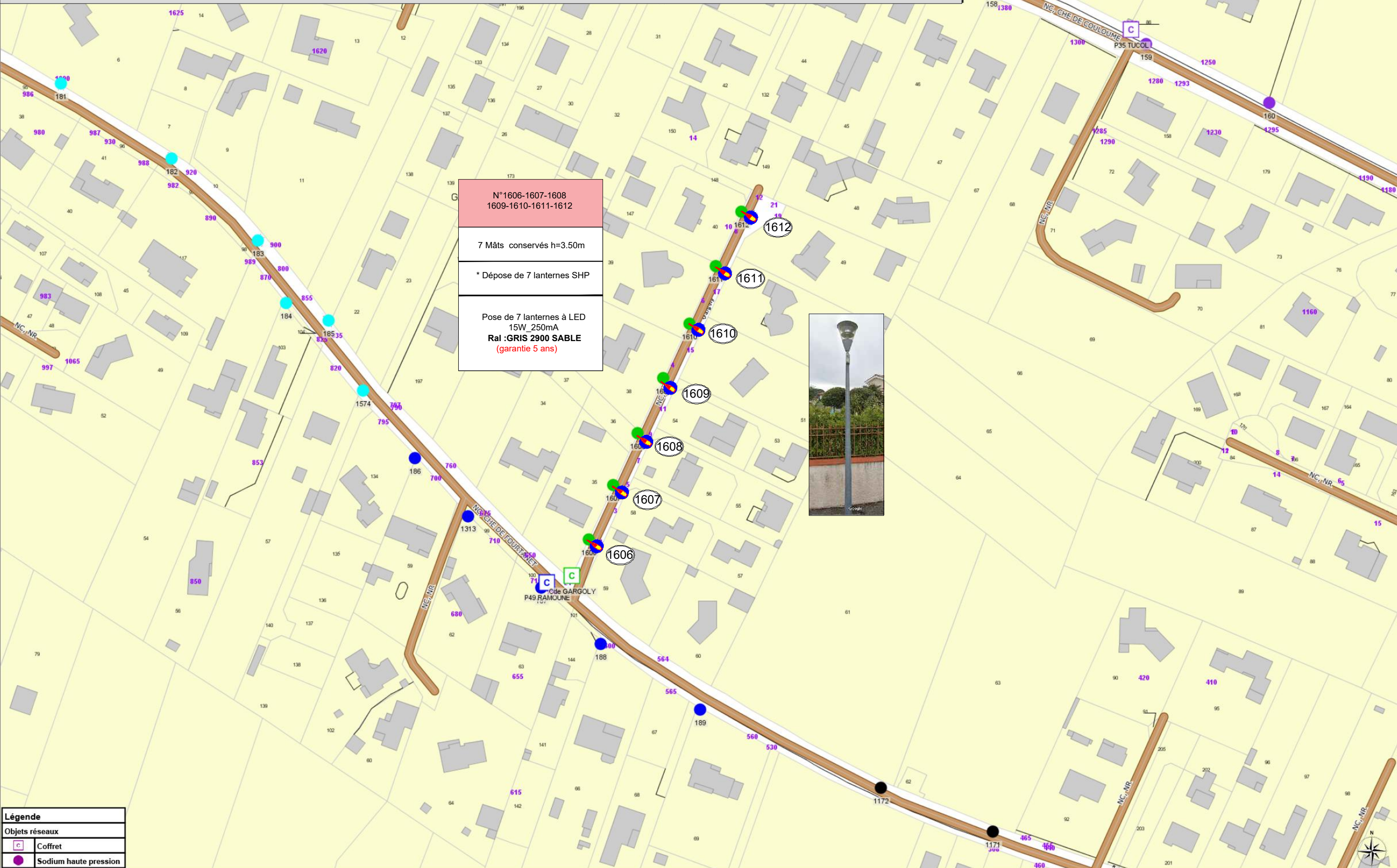


N°641-642-643-644 1165-1166-1167
7 Mâts conservés h=3.50m
* Dépose de 7 lanternes SHP
Pose de 7 lanternes à LED 15W_250mA Ral :GRIS 2900 SABLE (garantie 5 ans)



Légende	
Objets réseaux	
	Coffret
	Sodium haute pression
	LED





N°1606-1607-1608
1609-1610-1611-1612

7 Mâts conservés h=3.50m

* Dépose de 7 lanternes SHP

Pose de 7 lanternes à LED
15W_250mA
Ral :GRIS 2900 SABLE
(garantie 5 ans)



Légende	
Objets réseaux	
	Coffret
	Sodium haute pression