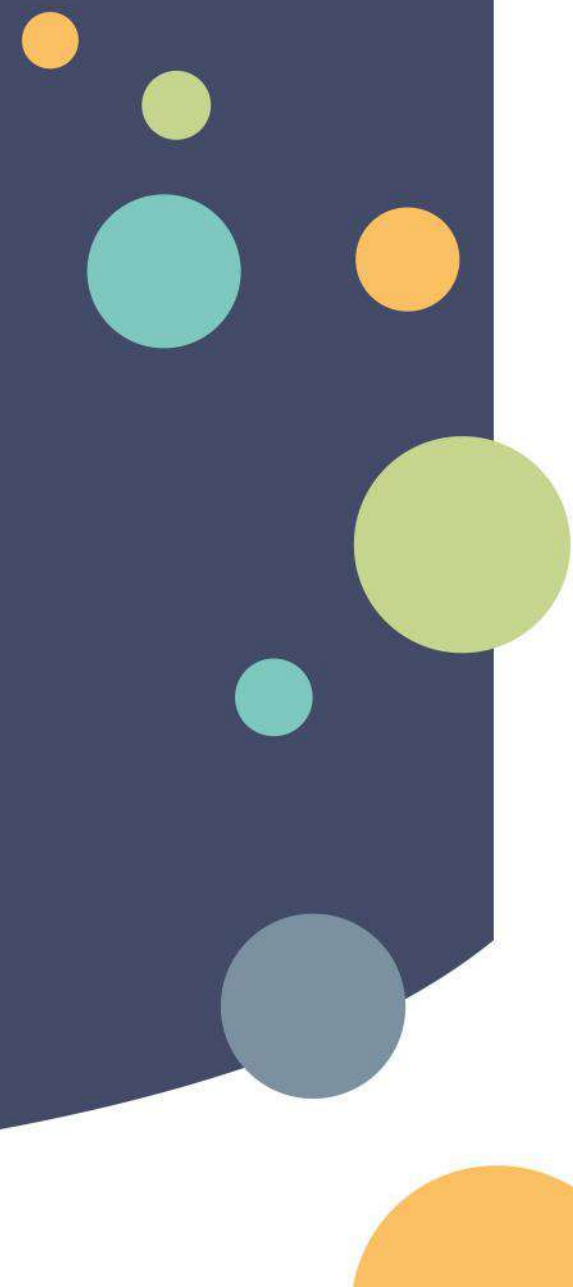




Rapport sur le Prix et la Qualité du Service d'Eau Potable

Exercice 2023

1-PRÉSENTATION GÉNÉRALE DU SERVICE



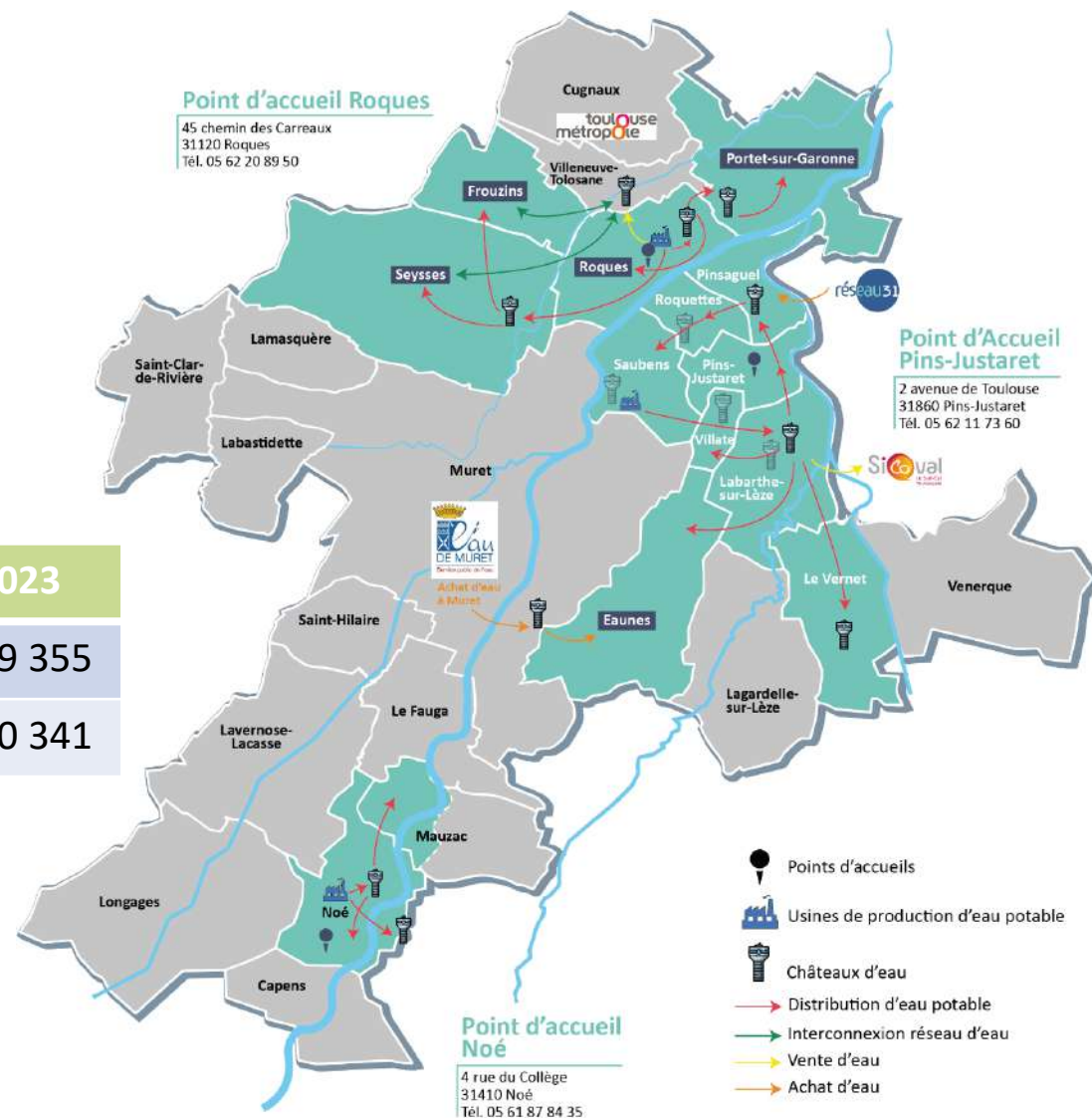
1-PRÉSENTATION GÉNÉRALE DU SERVICE

Principaux chiffres

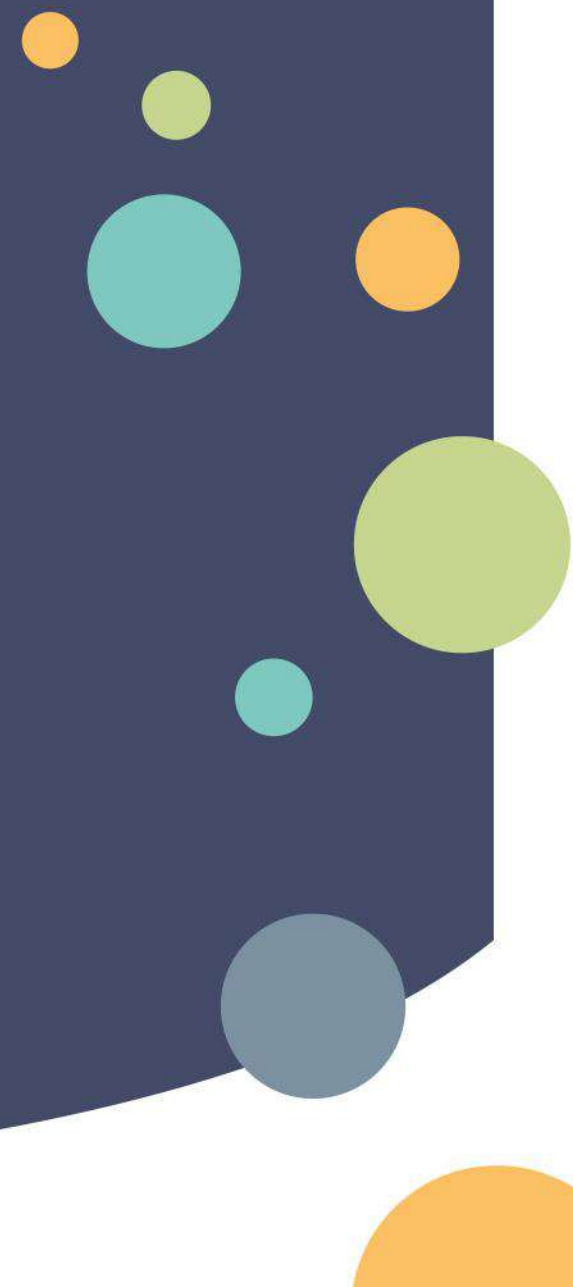


- 14 communes
- **3 unités de production d'eau potable**
- 10 ouvrages de stockage
- **612 kms de réseau (hors branchements)**
- 24 895 branchements, soit 155 kms supplémentaires

	2018	2019	2020	2021	2022	2023
Abonnés	26 557	26 024	26 561	26 998	27 592	29 355
Habitants	65 330	62 819	63 810	64 609	65 694	70 341



2-LES FAITS MARQUANTS DE 2023

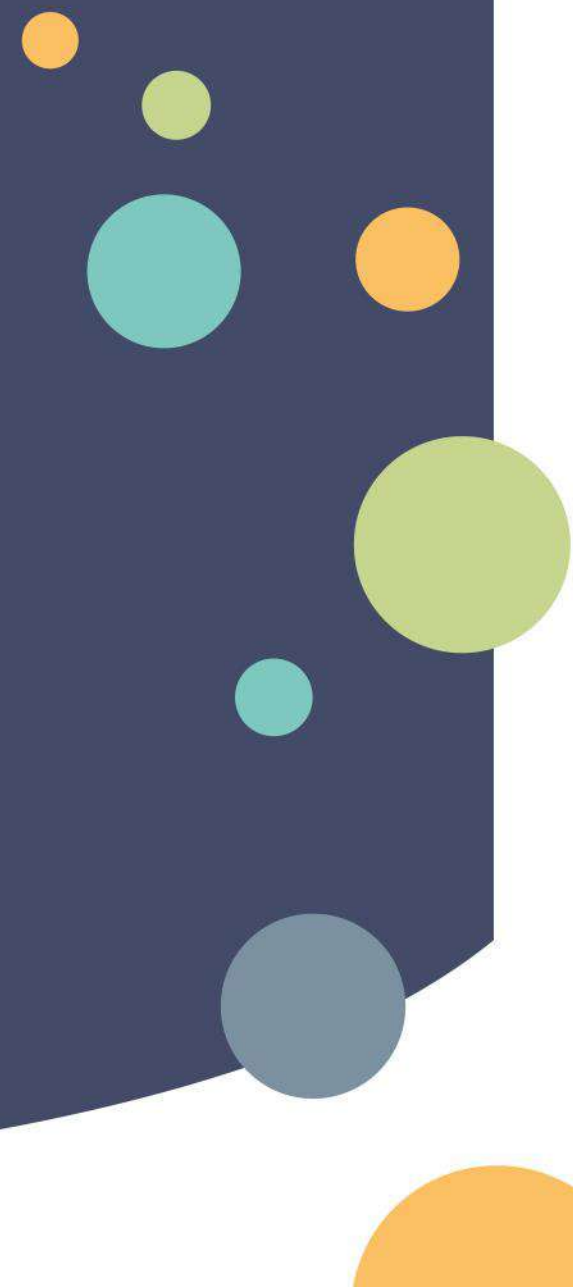


2-LES FAITS MARQUANTS DE 2023

- **Entrée en vigueur des nouveaux textes de loi sur l'Eau découlant de la Directive Européenne de 2020**
- **Fin de la réhabilitation du château d'eau de Seysses**
- **Mise en service de l'UTEP de Saubens et des réseaux associés**
- **Renouvellement de 1034 mètres de réseau de distribution**
- **Suppression de 1850 ml de réseau vétuste**
- **Recherche de fuites sur environ 15 kms**
- **Etat des lieux des conduites PVC à risque sur le territoire**



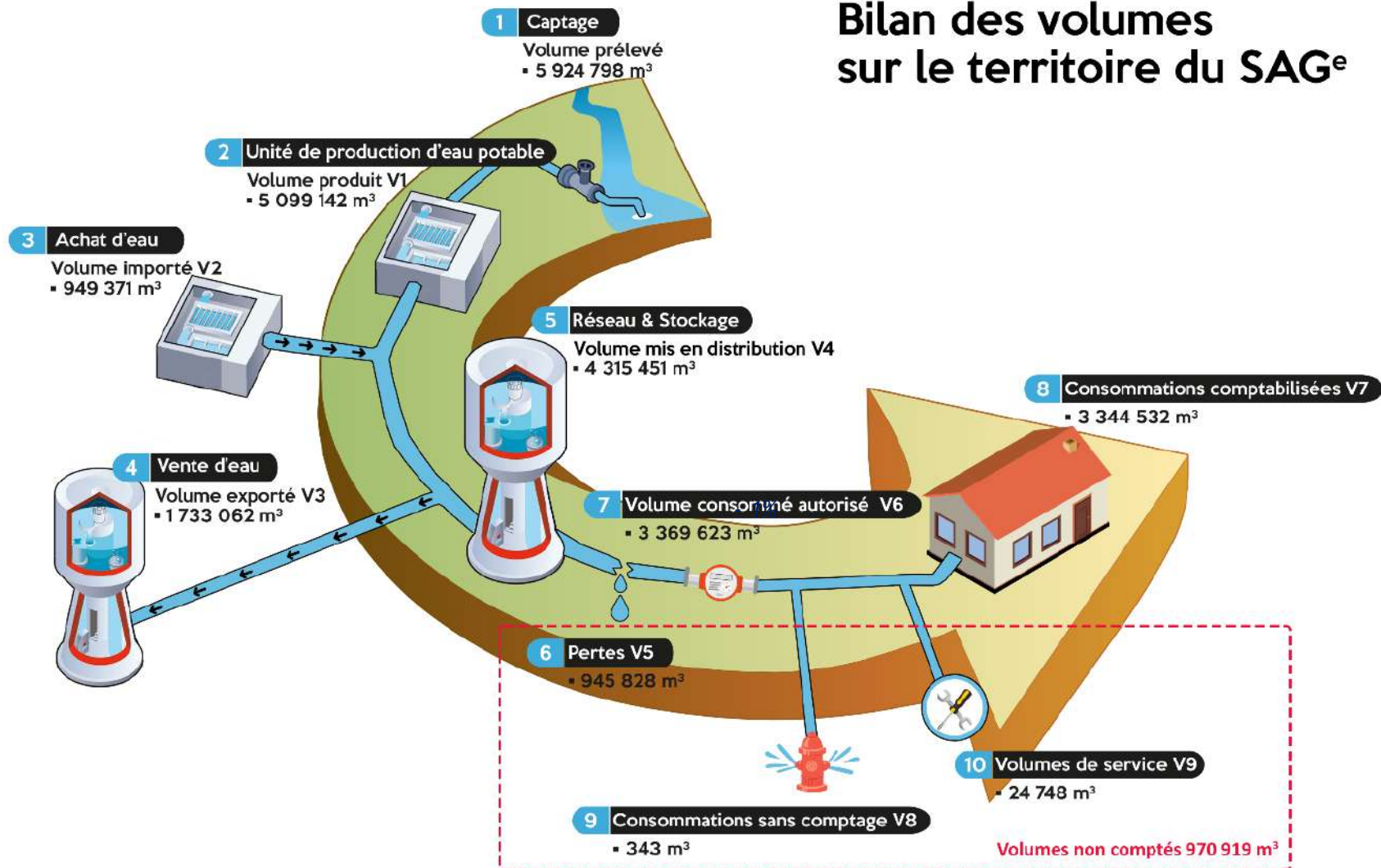
3-LES INDICATEURS RÉGLEMENTAIRES



3-LES INDICATEURS RÉGLEMENTAIRES

Bilan des volumes 2023

Bilan des volumes sur le territoire du SAG^e



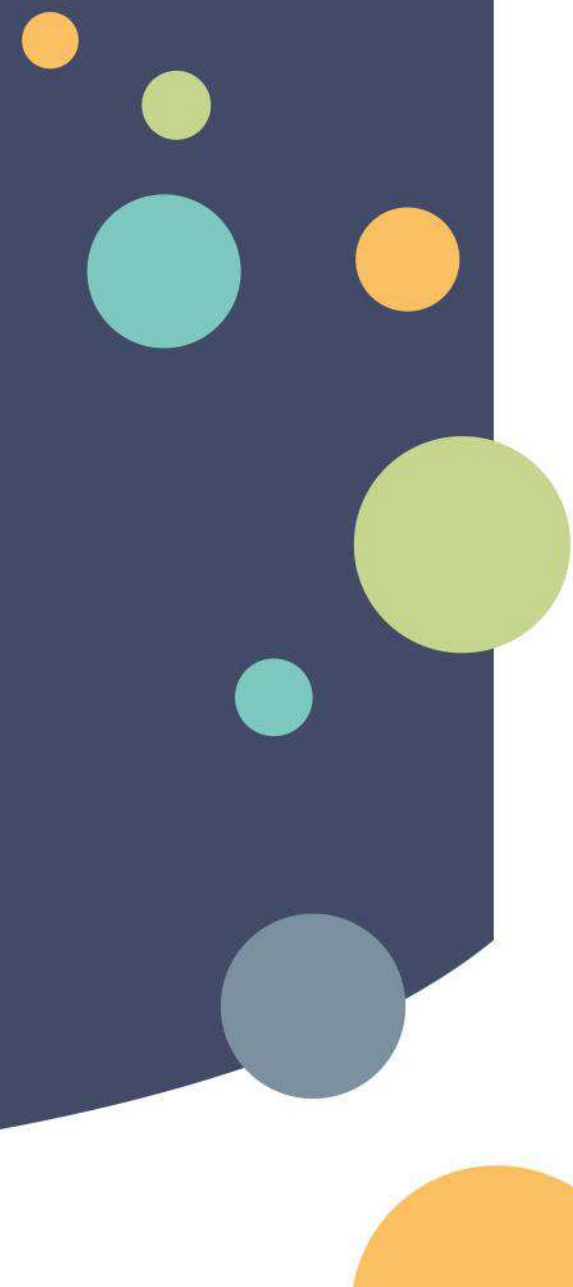
3-LES INDICATEURS RÉGLEMENTAIRES

Synthèse



		2019	2020	2021	2022	2023
	Consommation moyenne annuelle par abonné (m ³ /abonné)	122,99	126,48	121,97	118,80	113,93
P155.1	Taux de réclamations [nb/1000 abonnés]	1,3	3,6	1,4	1,5	2,8
P151.1	Taux d'occurrence des interruptions de service non programmées [nb/1000 abonnés]	3,6	3,9	2,9	4,1	3,2
P103.2B	Indice de connaissance et de gestion patrimoniale des réseaux d'eau potable	116	115	115	115	120
P104.3	Rendement du réseau de distribution	83,8%	88,5%	89,0%	85,4%	84,5%
P106.3	Indice linéaire de pertes en réseau [m ³ /km/jour]	4,6	3,3	3,1	4,3	4,2
P107.2	Taux moyen de renouvellement des réseaux d'eau potable	0,28%	0,39%	0,47%	0,38%	0,26%
P108.3	Indice d'avancement de la protection de la ressource en eau	92,4%	93,0%	93,8%	96,0%	77,9%
P109.0	Montant des abandons de créance ou des versements à un fonds de solidarité [€/m ³]	0,061	0	0,021	0,028	0,017
P154.0	Taux d'impayés sur les factures d'eau de l'année précédente	2,8%	0,95%	1,5%	1,3%	3,3%

4-LA QUALITÉ DE L'EAU



4-LA QUALITÉ DE L'EAU

Modalités de contrôle



- **Contrôle sanitaire diligenté par l'ARS : 265 prélèvements en 2023**

CONTRÔLE SANITAIRE	Nombre de prlvmts réalisés 2019	Nombre de prlvmts non-conformes 2019	Nombre de prlvmts réalisés 2020	Nombre de prlvmts non-conformes 2020	Nombre de prlvmts réalisés 2021	Nombre de prlvmts non-conformes 2021	Nombre de prlvmts réalisés 2022	Nombre de prlvmts non-conformes 2022	Nombre de prlvmts réalisés 2023	Nombre de prlvmts non-conformes 2023
Microbiologie	145	0	145	0	168	0	178	0	188	0
Paramètres physico-chimiques	155	1	162	0	168	0	179	0	265	5

- **Points de vigilance :**

- **La température de l'eau > 25°C => surveillance renforcée de la désinfection**
- **Le Chlorure de Vinyle Monomère CVM : Campagne 2024 sur 15 points de prélèvement**

5-LES DONNÉES FINANCIERES DU SERVICE



5-LES DONNÉES FINANCIERES DU SERVICE

La tarification du service d'eau potable



- Tarification sociale avec ajout en 2023 de 2 nouvelles tranches
- Facturation de 3 267 642 m³ en 2023 pour 3 344 532 m³ consommés

	TARIF PRINCIPAL : TOUTES LES COMMUNES SAUF MAUZAC ET NOÉ			NOÉ	
	2020 et 2021	2022	2023 et 2024	2023	2024
Part fixe	30,80 €HT/an	32,40 €HT/an	33,40 €HT/an	19,60 €HT/an	20,40 €HT/an
0-20 m³	0,00 €HT/m ³	0,00 €HT/m ³	0,00 €HT/an	0,00 €HT/m ³	0,00 €HT/m³
21-500 m³	1,54 €HT/m ³	1,62 €HT/m ³	1,67 €HT/an	0,98 €HT/m ³	1,02 €HT/m³
501 à 1000 m³	1,69 €HT/m ³	1,78 €HT/m ³	1,87 €HT/an	1,08 €HT/m ³	1,12 €HT/m³
1001 à 5000 m³	1,69 €HT/m ³	1,78 €HT/m ³	1,98 €HT/an	1,08 €HT/m ³	1,72 €HT/m³
> 5000 m³	1,69 €HT/m ³	1,78 €HT/m ³	2,10 €HT/an	1,08 €HT/m ³	1,82 €HT/m³

	MAUZAC				
	2020	2021	2022	2023	2024
Part fixe	25,60 €HT/an	26,40 €HT/an	27,40 €HT/an	28,00 €HT/an	29,00 €HT/an
0-20 m³	0,00 €HT/m ³	0,00 €HT/m ³	0,00 €HT/m ³	0,00 €HT/m ³	0,00 €HT/m³
21-500 m³	1,28 €HT/m ³	1,32 €HT/m ³	1,37 €HT/m ³	1,43 €HT/m ³	1,45 €HT/m³
501 à 1000 m³	1,40 €HT/m ³	1,44 €HT/m ³	1,51 €HT/m ³	1,60 €HT/m ³	1,62 €HT/m³
1001 à 5000 m³	1,40 €HT/m ³	1,44 €HT/m ³	1,51 €HT/m ³	1,70 €HT/m ³	1,72 €HT/m³
> 5000 m³	1,40 €HT/m ³	1,44 €HT/m ³	1,51 €HT/m ³	1,80 €HT/m ³	1,82 €HT/m³

LES DONNÉES FINANCIERES DU SERVICE

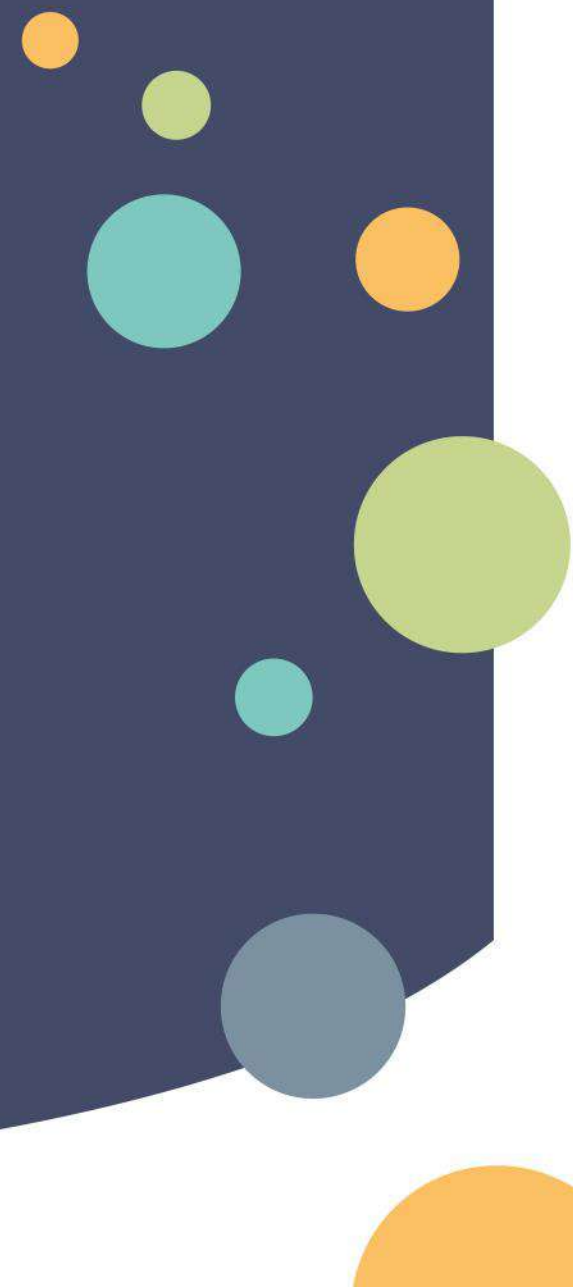
La facture de 120 m³



- **Montant de la facture moyenne de 120 m³ (113,93 m³/abonné en 2023) :**

		Montant €TTC facture 120 m ³	Prix de l'eau (€TTC/m ³)
TOUTES LES COMMUNES SAUF MAUZAC ET NOÉ	2020 et 2021	236,74	1,97
	2022	246,87	2,06
	2023 et 2024	253,20	2,11
MAUZAC	2020	203,83	1,70
	2021	208,89	1,74
	2022	215,22	1,79
	2023	222,18	1,85
	2024	225,35	1,88
NOÉ	2023	165,85	1,38
	2024	170,91	1,42

6-PERSPECTIVES 2024



- Nouvelle organisation des services
- **Etude de la sécurisation de l'alimentation en eau potable secteur Noé – Interconnexion avec SMDEA09 à Montaut**
- Travaux de réhabilitation de l'UTEP de Roques
- **Poursuite des campagnes CVM**
- Reprise du PGSSE pour l'UTEP de Roques
- **Poursuite des opérations de coopération décentralisée**

MERCI DE VOTRE ATTENTION

