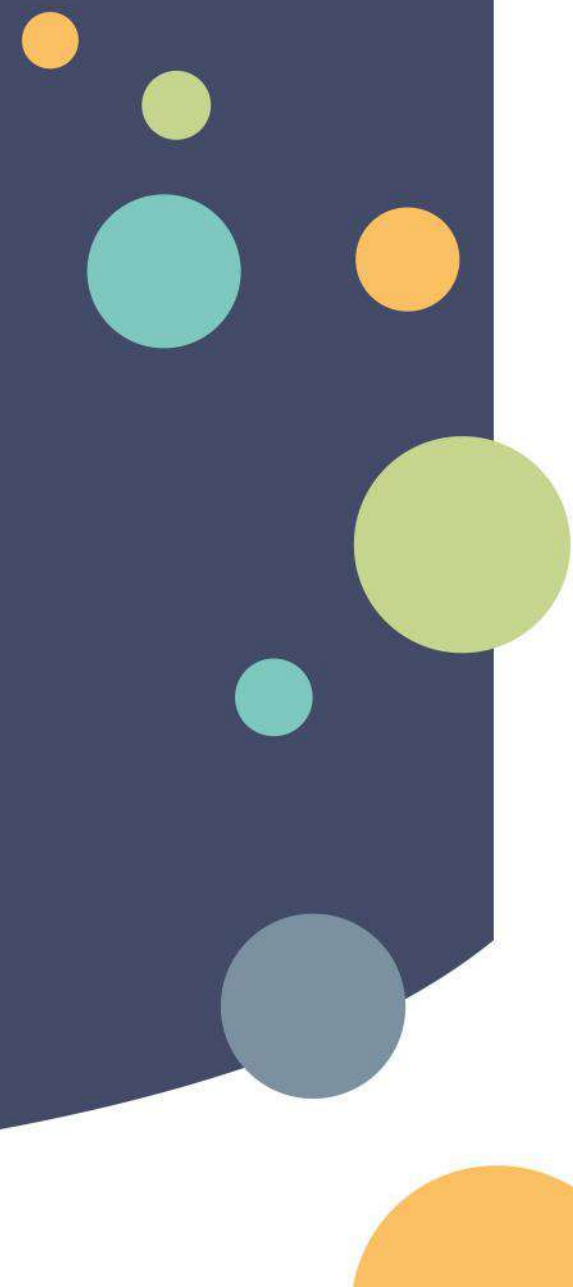




Rapport sur le Prix et la Qualité du Service d'Assainissement Collectif

Exercice 2023

1-PRÉSENTATION GÉNÉRALE DU SERVICE



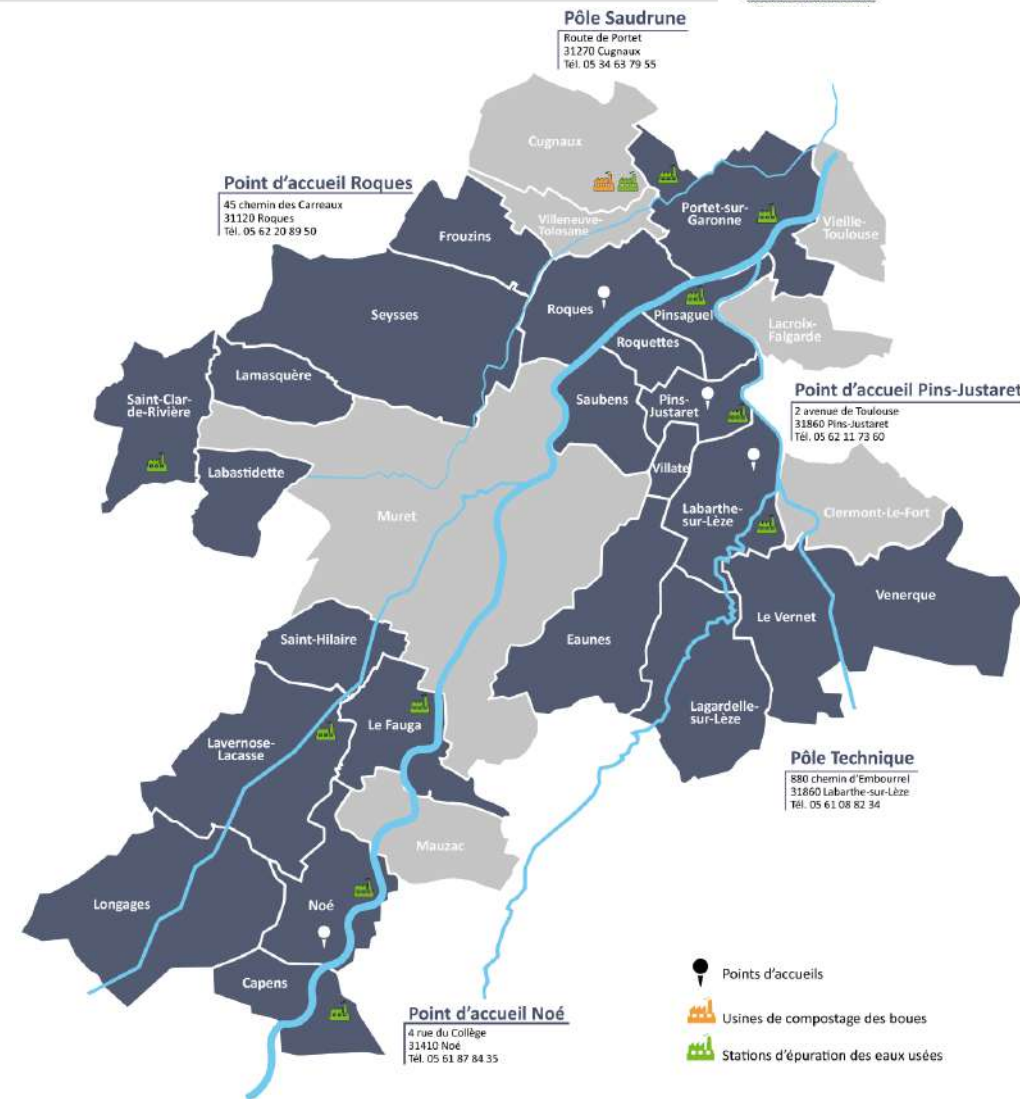
1-PRÉSENTATION GÉNÉRALE DU SERVICE

Territoire desservi, principaux chiffres

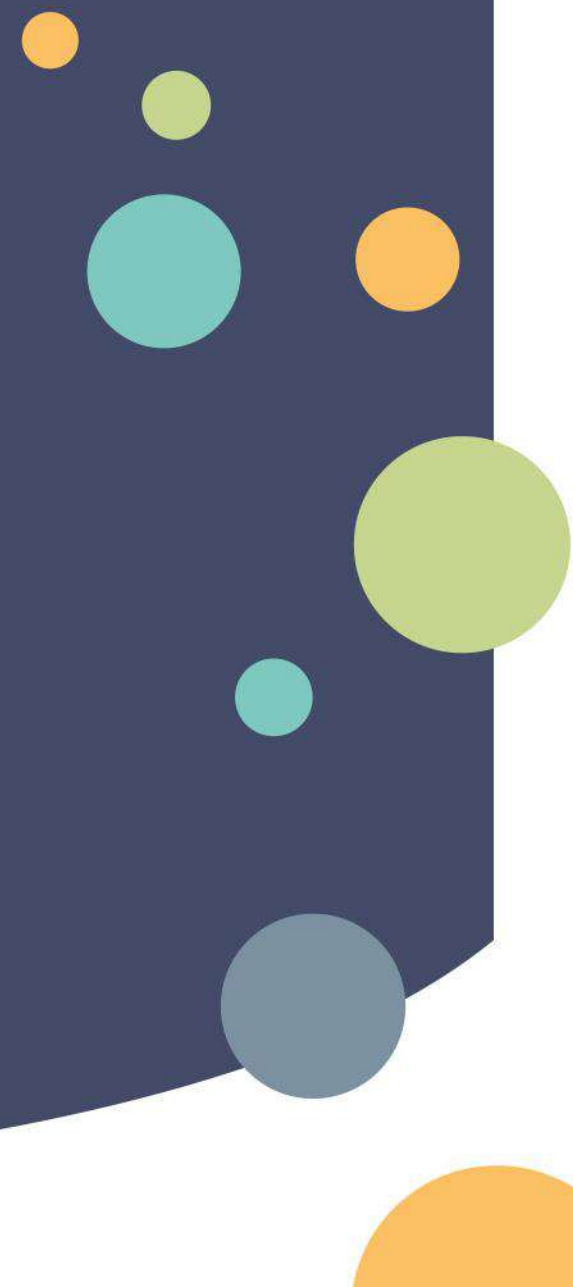


- **23 communes**
- **12 systèmes d'assainissement et 10 Stations de Traitement de capacité totale 133 000 EH**
- **543 kms de réseau (hors branchements) de type séparatif**
- **70 kms de branchements**

	2018	2019	2020	2021	2022	2023
Abonnés	30 771	31 749	32 420	33 441	34 304	34 850
Habitants	78 388	76 449	78 957	81 059	82 342	84 210



2-LES FAITS MARQUANTS DE 2023

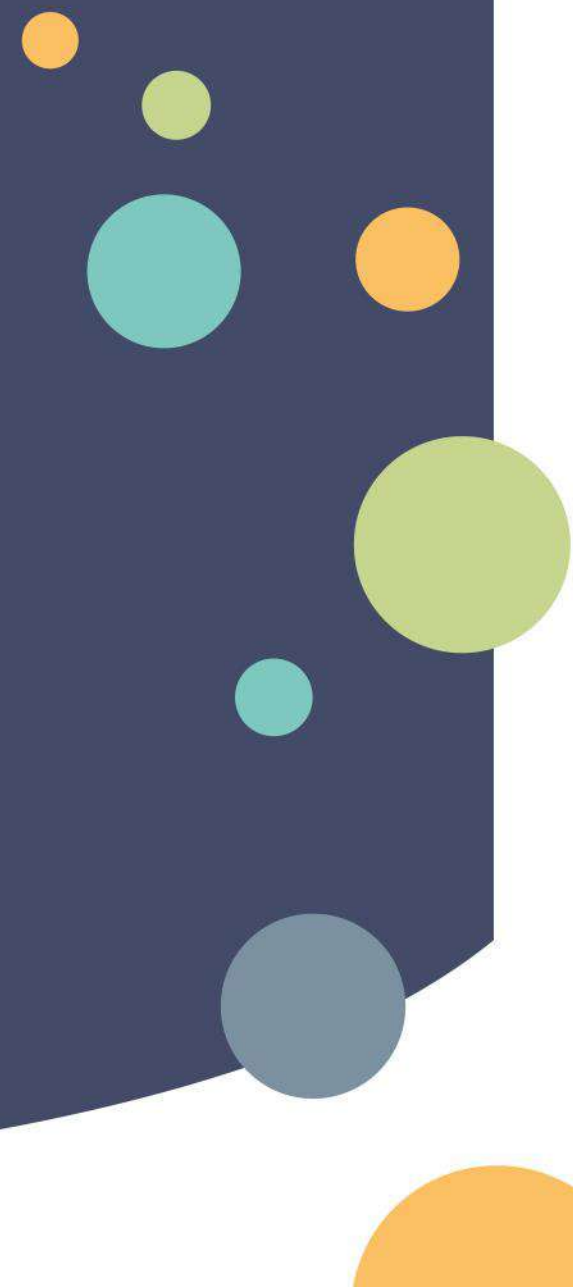


2-LES FAITS MARQUANTS DE 2023



- **Possibilité d'épandre de nouveau les boues de STEU**
- **Dépôt du dossier de demande de renouvellement de l'autorisation de rejet de la STEU de Lavernose-Lacasse**
- **Projet de transfert des eaux usées de Portet-sur-Garonne vers la STEU de Cugnaux :**
 - Enquête Publique pour l'Autorisation Environnementale et les Servitudes d'Utilité Publique (SUP)
 - Poursuite des travaux non impactant sur l'environnement à Portet-sur-Garonne : Traversée du rond-point du Bois Vert (141 mètres) - Démarrage du tronçon le Bac – route d'Espagne, du secteur Allende, du poste de transfert du Bois Vert
- **Finalisation des travaux de transfert des eaux usées de Eaunes vers la STEU de Labarthe-sur-Lèze**
- **Elaboration de l'Analyse des Risques de Défaillance pour les STEU de Lavernose-Lacasse et Saint-Clar de Rivière**
- **Service ITV/hydrocurage : 45 kms d'ITV + hydrocurage ; curage préventif de 40 kms de réseaux et 1347 regards ; 154 désobstructions**

3-LES INDICATEURS RÉGLEMENTAIRES



3-LES INDICATEURS RÉGLEMENTAIRES

Synthèse



		2019	2020	2021	2022	2023
D202.0	Nombre d'autorisations de déversement d'effluents d'établissements industriels au réseau de collecte	4	5	5	5	11
P202.2B	Indice de connaissance et de gestion patrimoniale des réseaux de collecte des eaux usées [sur 120 points]	112	15	28	28	113
P204.3	Conformité des équipements d'épuration aux prescriptions définies en application du décret 94-469 du 3 juin 1994 modifié par le décret du 2 mai 2006	87%	84%	83%	90%	100%
P205.3	Conformité de la performance des ouvrages d'épuration aux prescriptions définies en application du décret 94-469 du 3 juin 1994 modifié par le décret	37%	79%	38%	100%	100%
P254.3	Conformité des performances des équipements d'épuration au regard des prescriptions de l'acte individuel pris en application de la police de l'eau	92,4%	84%	95,1%	93,3%	91,0%
D203.0	Quantité de boues issues des ouvrages d'épuration [tMS]	1 347	1 432	1 407	1 333	1 600
P251.1	Taux de débordement des effluents dans les locaux des usagers [nb/1000hab]	0,026	0,013	0	0	0,012
P258.1	Taux de réclamations [nb/1000ab]	0,16	2,41	1,35	1,08	0,54
P252.2	Nb de points du réseau de collecte nécessitant des interventions fréquentes de curage par 100 km de réseau	0,4	1,4	0,4	5,4	5,7
P253.2	Taux moyen de renouvellement des réseaux de collecte des eaux usées	0,35%	0,43%	0,53%	0,37%	0,25%
P257.0	Taux d'impayés sur les factures d'assainissement de l'année précédente	4,4%	0,8%	1,5%	1,4%	3,5%
P207.0	Montant des abandons de créance ou des versements à un fonds de solidarité [€/m ³]	0,04	0	0,04	0,04	0,01

4-LES DONNÉES FINANCIERES DU SERVICE



4-LES DONNÉES FINANCIERES DU SERVICE

La tarification du service d'assainissement collectif



- **Tarification sociale avec ajout en 2023 de 2 nouvelles tranches**
- **Facturation de 3 718 125 m³ (3 843 204 en 2022, 3 793 197 en 2021, 3 663 342 en 2020 et 3 376 050 en 2019)**

EAUNES, LE FAUGA, FROUZINS, LABARTHE SUR LÈZE, LABASTIDETTE, LAGARDELLE SUR LEZE, LAMASQUERE, LAVERNOSE LACASSE, PINSAGUEL, PINS JUSTARET, PORTET SUR GARONNE, ROQUES, ROQUETTES, SAINT CLAR DE RIVIERE, SAINT HILAIRE, SAUBENS, SEYSSES, VILLATE, VENERQUE, LE VERNET

	2020	2021	2022	2023	2024
Part fixe	30,80 €HT/an	31,60 €HT/an	32,40 €HT/an	35,40 €HT/an	35,40 €HT/an
0-20 m³	0,00 €HT/m ³	0,00 €HT/m ³	0,00 €HT/m ³	0,00 €HT/m ³	0,00 €HT/m³
21-500 m³	1,54 €HT/m ³	1,58 €HT/m ³	1,62 €HT/m ³	1,77 €HT/m ³	1,77 €HT/m³
501 à 1000 m³	1,69 €HT/m ³	1,74 €HT/m ³	1,78 €HT/m ³	1,98 €HT/m ³	1,98 €HT/m³
1001 à 5000 m³	1,69 €HT/m ³	1,74 €HT/m ³	1,78 €HT/m ³	2,10 €HT/m ³	2,10 €HT/m³
>5000 m³	1,69 €HT/m ³	1,74 €HT/m ³	1,78 €HT/m ³	2,23 €HT/m ³	2,23 €HT/m³

CAPENS, LONGAGES, NOÉ

	2020	2021	2022	2023	2024
Part fixe	23,40 €HT/an	24,20 €HT/an	26,00 €HT/an	29,20 €HT/an	30,40 €HT/an
0-20 m³	0,00 €HT/m ³	0,00 €HT/m ³	0,00 €HT/m ³	0,00 €HT/m ³	0,00 €HT/m³
21-500 m³	1,17 €HT/m ³	1,21 €HT/m ³	1,30 €HT/m ³	1,47 €HT/m ³	1,52 €HT/m³
501 à 1000 m³	1,33 €HT/m ³	1,33 €HT/m ³	1,43 €HT/m ³	1,65 €HT/m ³	1,70 €HT/m³
1001 à 5000 m³	1,33 €HT/m ³	1,33 €HT/m ³	1,43 €HT/m ³	1,75 €HT/m ³	1,80 €HT/m³
>5000 m³	1,33 €HT/m ³	1,33 €HT/m ³	1,43 €HT/m ³	1,85 €HT/m ³	1,91 €HT/m³

4-LES DONNÉES FINANCIERES DU SERVICE

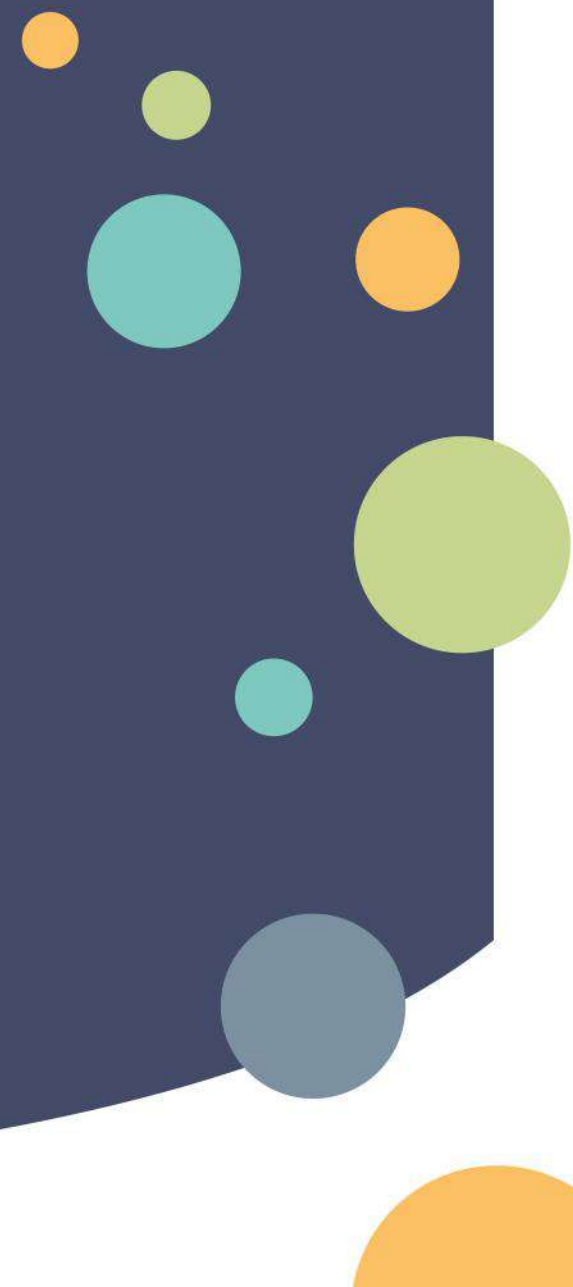
La facture de 120 m³



- **Montant de la facture moyenne de 120 m³ (111,3 m³/abonné en 2023) :**

		Montant €TTC facture 120 m ³	Prix de du m ³ (€TTC/m ³)
TARIF PRINCIPAL – 20 COMMUNES	2019	233,20	1,95
	2020	236,28	1,97
	2021	241,56	2,01
	2022	246,84	2,06
	2023 et 2024	266,64	2,22
CAPENS, LONGAGES, NOE	2019	178,20	1,49
	2020	187,44	1,56
	2021	192,72	1,61
	2022	204,60	1,71
	2023	226,82	1,89
	2024	233,64	1,95

5-PERSPECTIVES 2024



5-PERSPECTIVES 2024



- Avancement des travaux pour le transfert des eaux usées de Portet vers la STEU de Cugnaux + Rejet en Garonne
- **Réalisation d'une étude de faisabilité pour la construction d'une unité de traitement des matières de curage des réseaux d'assainissement et de pluvial, sur la STEU de Labarthe-sur-Lèze**
- Etude de l'extension provisoire de la STEU de Lavernose-Lacasse horizon 2025 et une nouvelle station intercommunale horizon 2030
- **Lancement du diagnostic amont pour la réduction à la source des micropolluants dans les réseaux de collecte des eaux usées, pour les systèmes d'assainissement de Cugnaux, Labarthe-sur-Lèze, Portet-sur-Garonne et Pinsaguel**
- Lancement du diagnostic permanent pour la réduction des rejets sans traitement et la réduction des eaux claires parasites

MERCI DE VOTRE ATTENTION

